

SPÉCIFICATIONS	
APPLICATION	MUR ET TOIT
LARGEUR DE RECOUVREMENT	12" (305mm)
	16" (406mm)
HAUTEUR	2" (51mm)
LONGUEUR MINIMALE	48" (1.2m)
LONGUEUR MAXIMALE RECOMMANDÉE	22' (6.8m)

DISPONIBILITÉ	
MATÉRIAUX	
ALUMINIUM	0.032" , 0.040" (0.8mm , 1.0mm)
ACIER PRÉPEINT	CALIBRE 24

FACTEURS DILATATION POUR ESPACEMENT À PRÉVOIR	
LONGUEUR PANNEAU 22' (6.8m)	
ACIER	$\frac{5}{8}$ " (8mm) min.
ALUMINIUM	$\frac{11}{16}$ " (17mm) min.

MODÈLES D'INSTALLATION

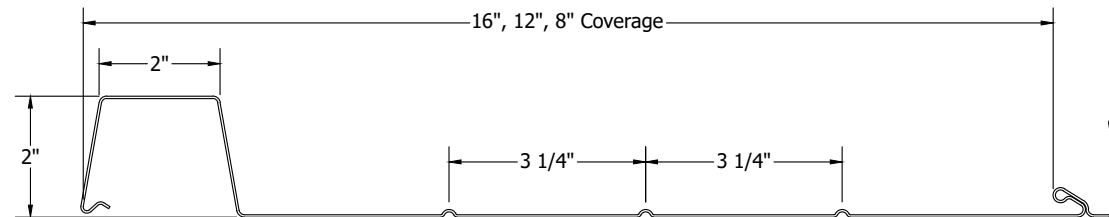
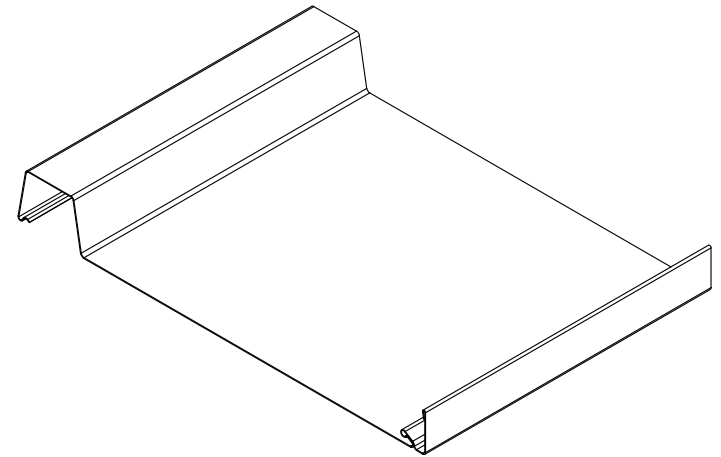
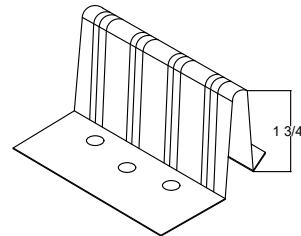
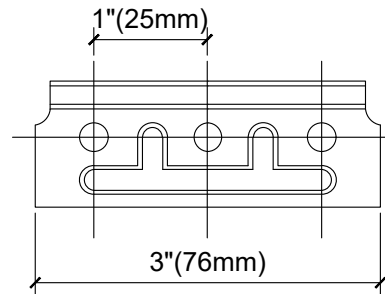
PAGE 2-3  APPLICATION **VERTICALE** • MUR PLEIN

PAGE 4-5  APPLICATION **VERTICALE** • FOURRURES MÉTALLIQUES

PAGE 6 INSTALLATION DU PANNEAU - DÉTAILS SPÉCIFIQUES

PAGE 7-8 MOULURES ET ACCESSOIRES

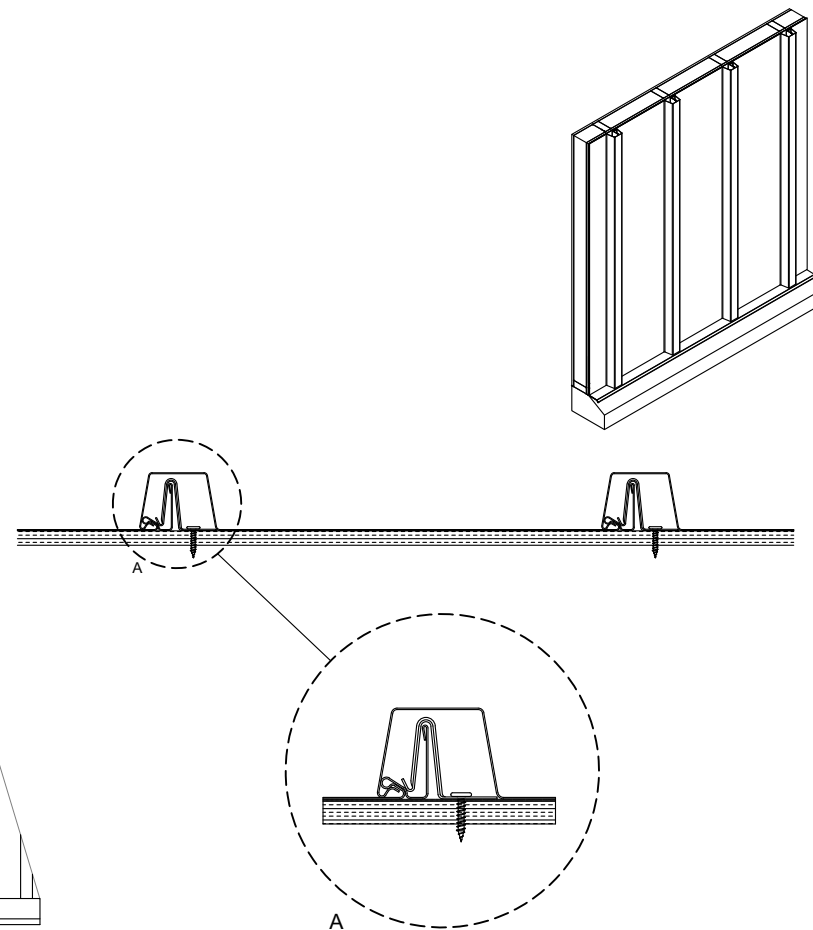
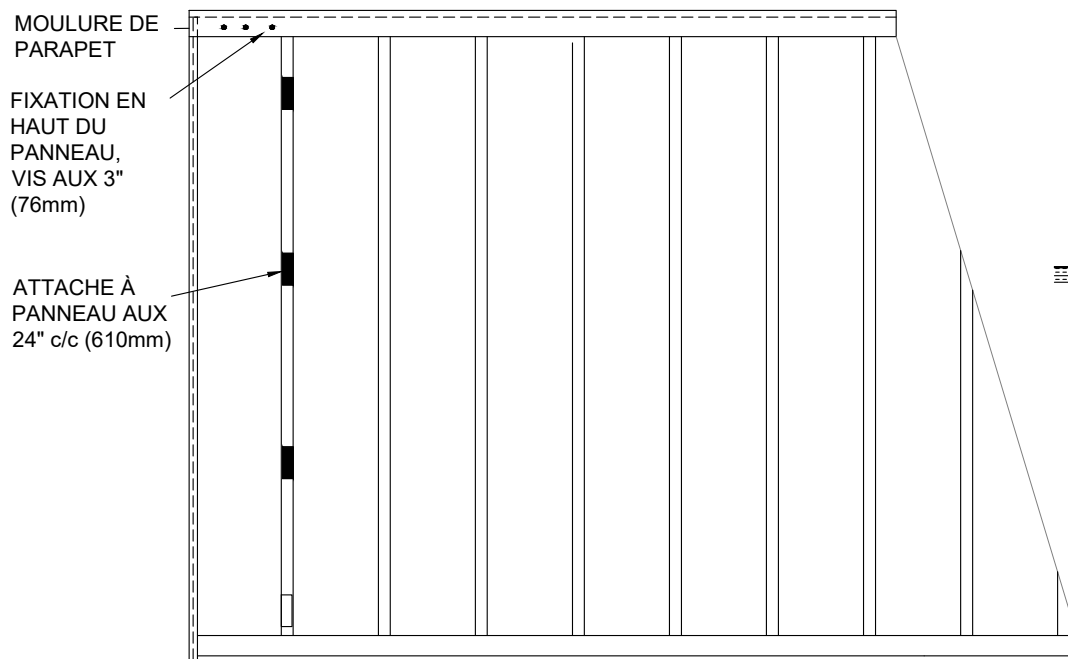
ATTACHE À PANNEAU



NOTES : LES PLIS DE RENFORTS REPRÉSENTÉS SUR LE PANNEAU SONT OPTIONNELS.

APPLICATION VERTICALE MUR PLEIN

ÉLÉVATION DU PRODUIT



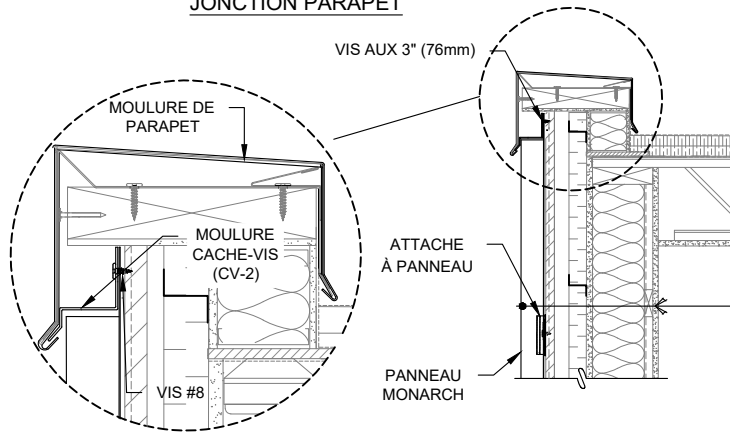
NOTES :

PROCURER UN ESPACE POUR LA DILATATION THERMIQUE AU BAS DU PANNEAU. (VOIR TABLEAU FACTEURS DE DILATATION)

APPLICATION VERTICALE MUR PLEIN

COUPE DE MUR TYPE

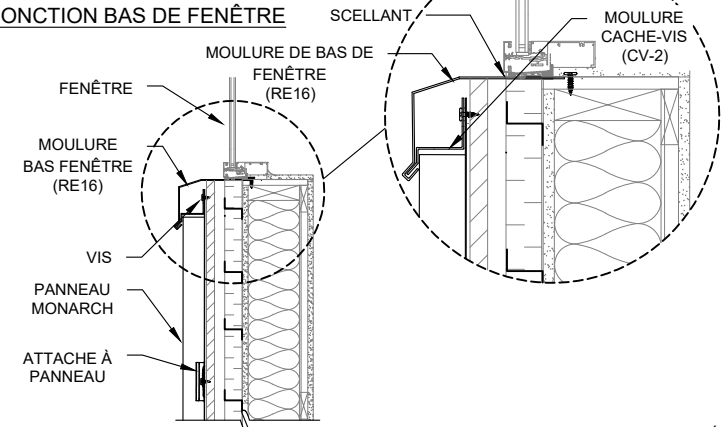
JONCTION PARAPET



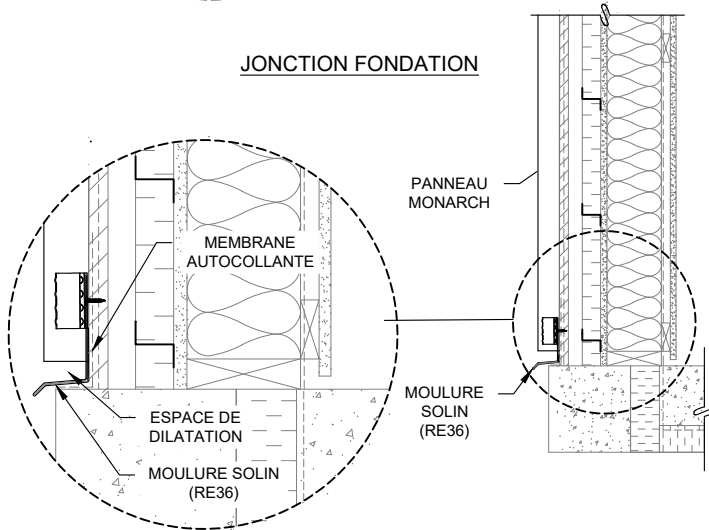
MUR TYPE EXTERIEUR

- REVÊTEMENT MÉTALLIQUE MURAL MONARCH
- MEMBRANE AUTOCOLLANTE
- CONTREPLAQUÉ 5/8"
- BARRES MÉTALLIQUES EN "Z" OU FOURRURES DE BOIS VERTICALES
- PANNEAU ISOLANT CONTINU
- MEMBRANE PARE-AIR
- PANNEAUX DE COPEAUX OSB 5/8"
- MONTANTS BOIS
- ISOLANT DE FIBRE MINÉRALE
- MEMBRANE PARE-VAPEUR
- FOURRURES DE BOIS HORIZONTALES
- PANNEAU DE GYPSE

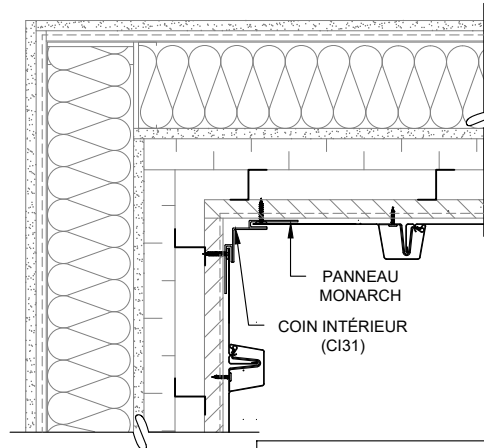
JONCTION BAS DE FENÊTRE



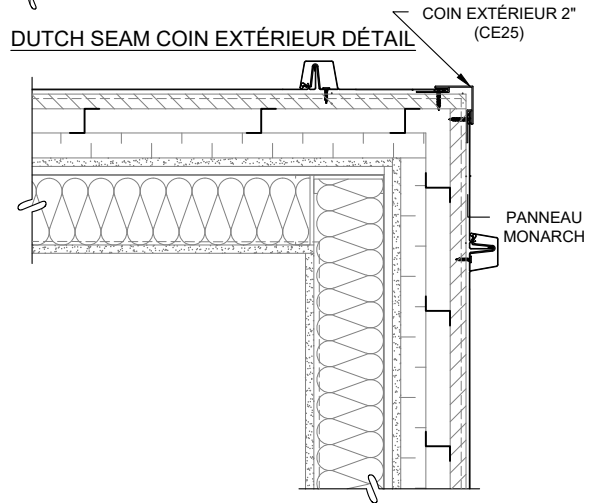
JONCTION FONDATION



DUTCH SEAM COIN INTÉRIEUR DÉTAIL



DUTCH SEAM COIN EXTÉRIEUR DÉTAIL

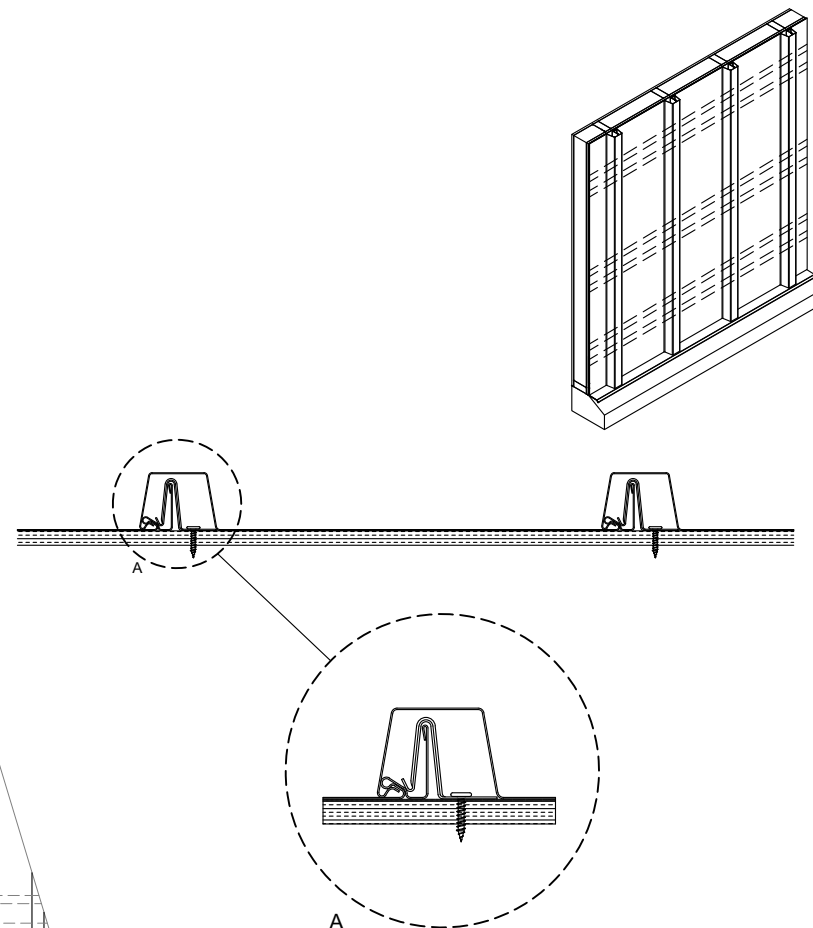
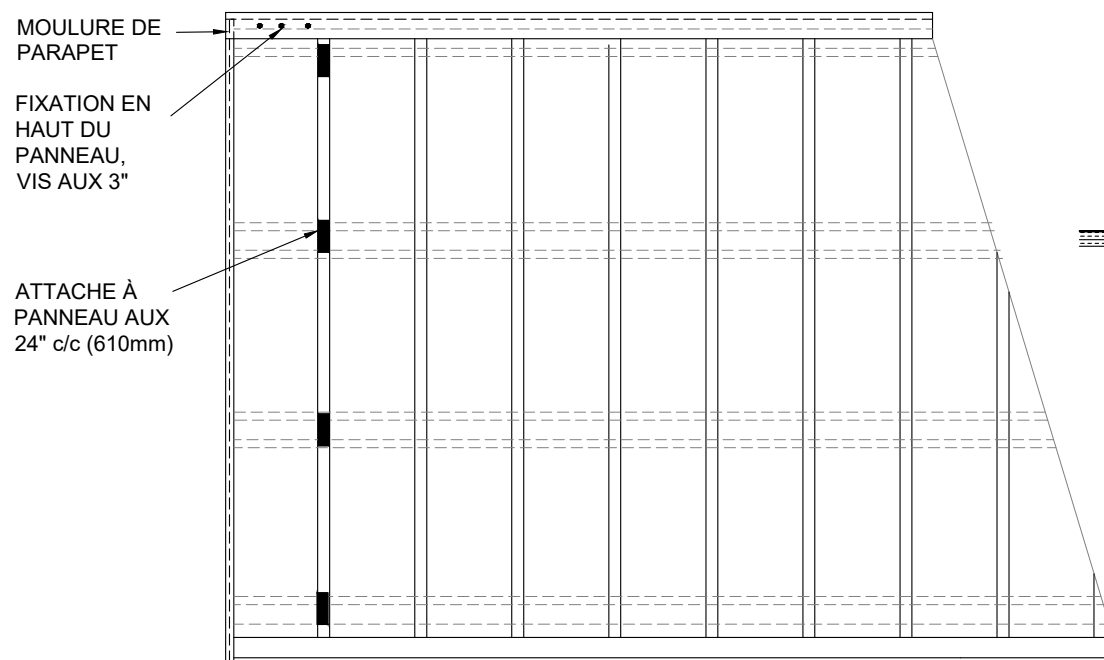


NOTES :

PROCURER UN ESPACE DE DILATATION THERMIQUE AU BAS DU PANNEAU (VOIR TABLEAU FACTEURS DE DILATATION.).
LES COUPES DE MUR SONT À TITRE INDICATIF SEULEMENT.

APPLICATION VERTICALE FOURRURES MÉTALLIQUES

ÉLÉVATION DU PRODUIT



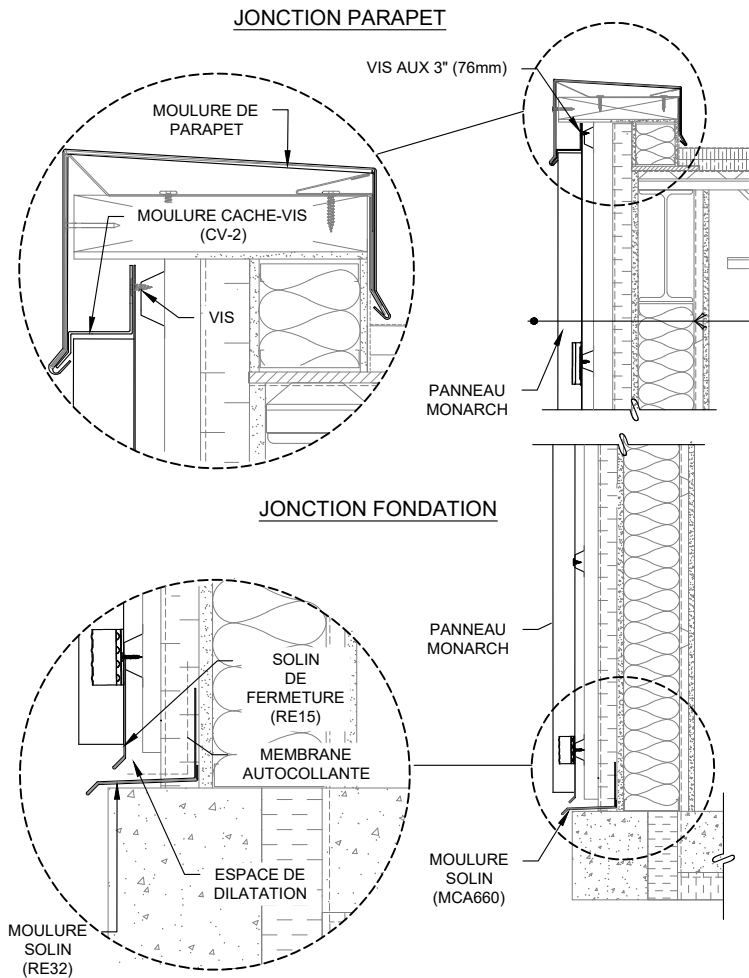
NOTES :

INSTALLATION DES FOURRURES AU 24" c/c. (610mm) (SI ESPACEMENT DIFFÉRENT, SE RÉFÉRER AU TABLEAU DES CHARGES.)

RUBAN THERMIQUE, PANNEAU DUTCH SEAM SUR FOURRURES MÉTALLIQUES.

APPLICATION VERTICALE FOURRURES MÉTALLIQUES

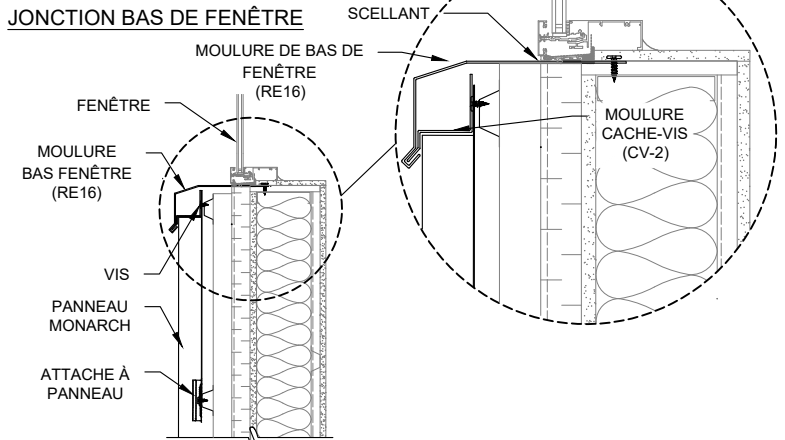
COUPE DE MUR TYPE



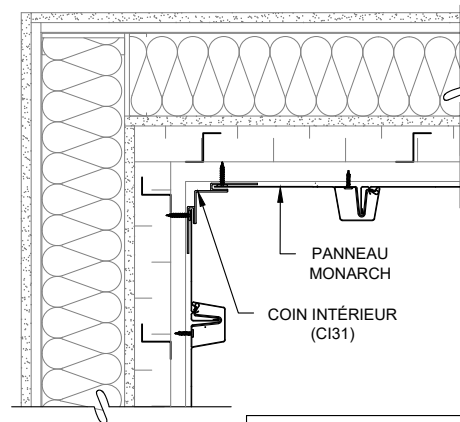
MUR TYPE EXTERIEUR

- REVÊTEMENT MÉTALLIQUE MURAL MONARCH
- RUBAN THERMIQUE
- FOURRURES MÉTALLIQUES HORIZONTALES
- BARRES MÉTALLIQUES EN "Z" VERTICALES
- PANNEAU ISOLANT CONTINU
- MEMBRANE PARE-AIR
- GYPSE EXTÉRIEUR TYPE X
- MONTANTS MÉTALLIQUES
- ISOLANT DE FIBRE MINÉRALE
- MEMBRANE PARE-VAPEUR
- FOURRURES MÉTALLIQUES HORIZONTALES
- PANNEAU DE GYPSE

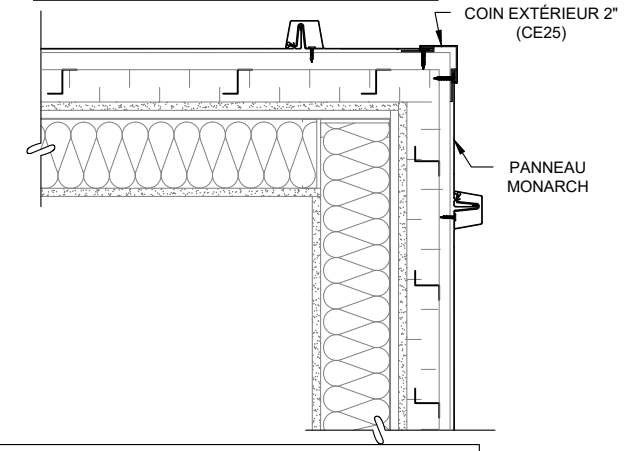
JONCTION BAS DE FENÊTRE



DUTCH SEAM COIN INTÉRIEUR DÉTAIL



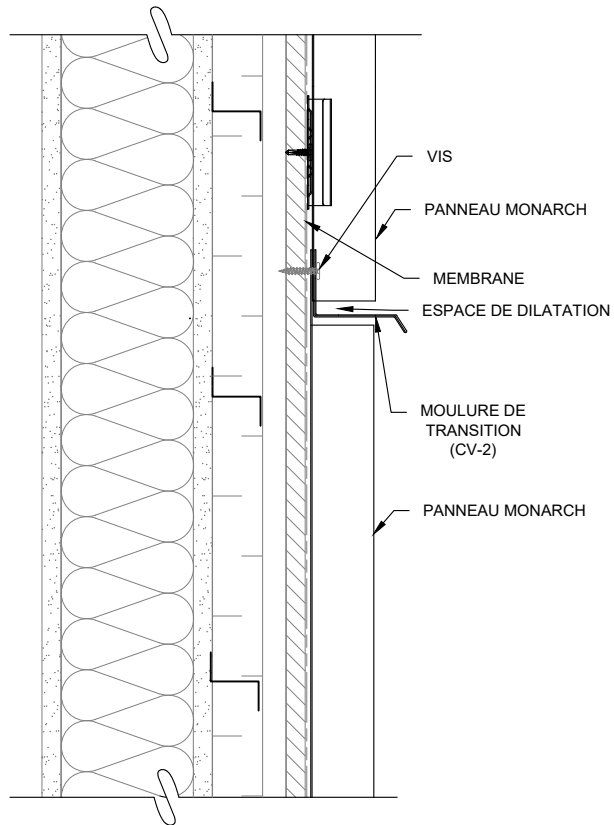
DUTCH SEAM COIN EXTÉRIEUR DÉTAIL



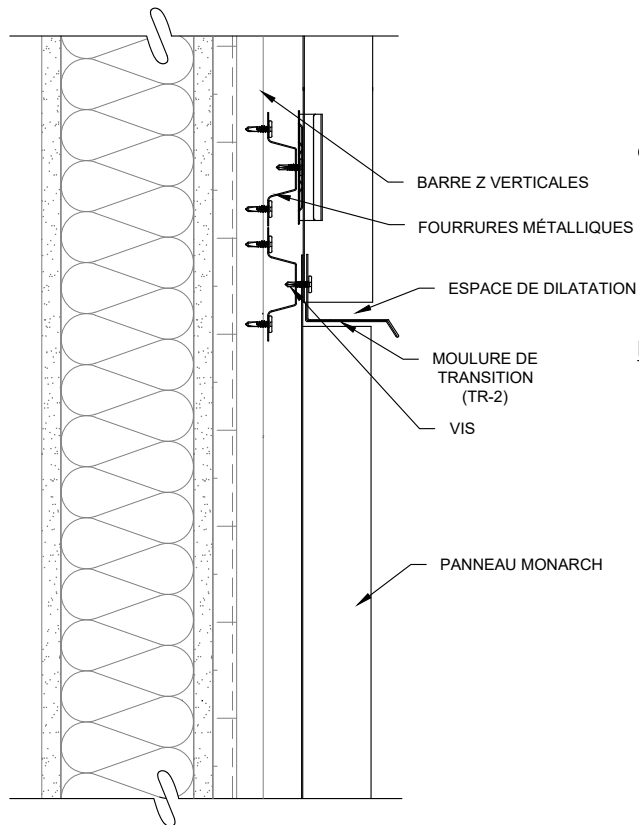
NOTES :
PROCURER UN ESPACE DE DILATATION THERMIQUE AU BAS DU PANNEAU (VOIR TABLEAU FACTEURS DE DILATATION.).
LES COUPES DE MUR SONT À TITRE INDICATIF SEULEMENT.

INSTALLATION DU PANNEAU - DÉTAILS SPÉCIFIQUES

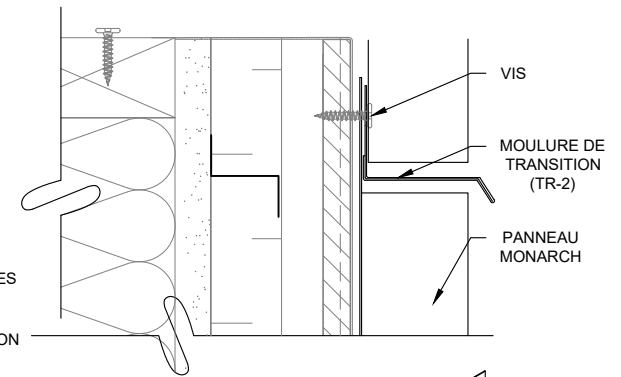
INSTALLATION TRANSITION HORIZONTALE
SUR MUR PLEIN - PANNEAU À LA
VERTICALE



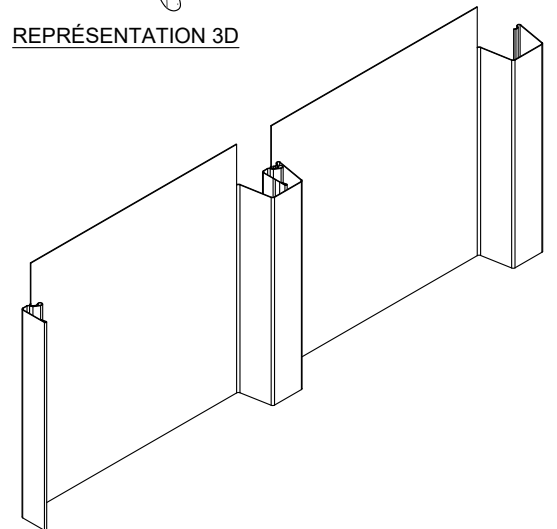
INSTALLATION TRANSITION HORIZONTALE
SUR FOURRURES MÉTALLIQUES - PANNEAU
À LA VERTICALE



MOULURE CACHE-VIS SUR MUR PLEIN OU
FOURRURES MÉTALLIQUES

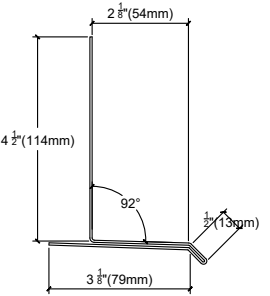
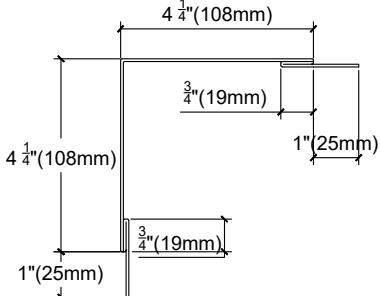
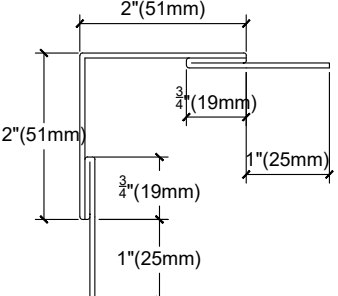
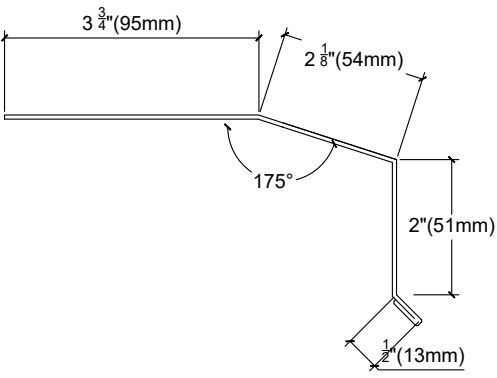
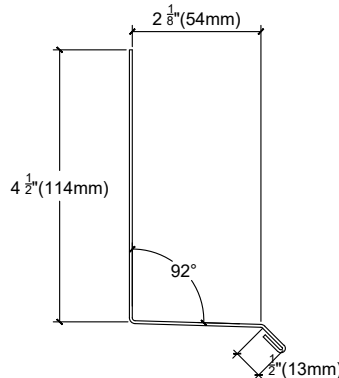
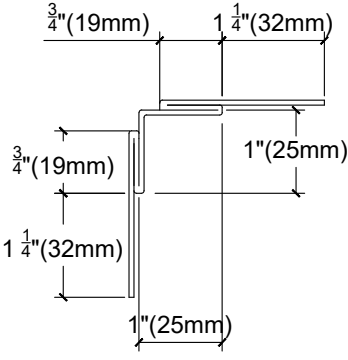


REPRÉSENTATION 3D



NOTES :
LES COUPES DE MUR SONT À TITRE INDICATIF SEULEMENT

MOULURES ET ACCESSOIRES

<p>MOULURE REJET D'EAU EN T (RE38) MATÉRIEL BRUT : 7,62" (194mm)</p> 	<p>COIN EXTÉRIEUR (CE30) MATÉRIEL BRUT : 13,5" (343mm)</p> 	<p>COIN EXTÉRIEUR (CE25) MATÉRIEL BRUT : 9,0" (229mm)</p> 
<p>MOULURE BAS DE FENÊTRE (RE17) MATÉRIEL BRUT : 8,88" (225mm)</p> 	<p>MOULURE SOLIN (RE36) MATÉRIEL BRUT : 7,63" (193mm)</p> 	<p>COIN INTÉRIEUR (CI31) MATÉRIEL BRUT : 7,5" (91mm)</p> 

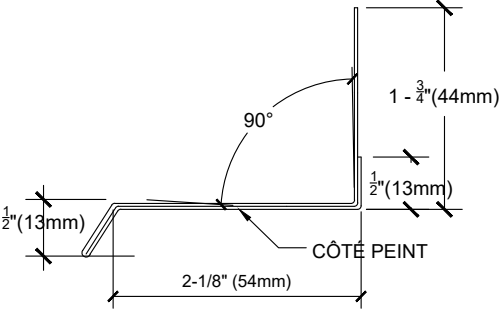
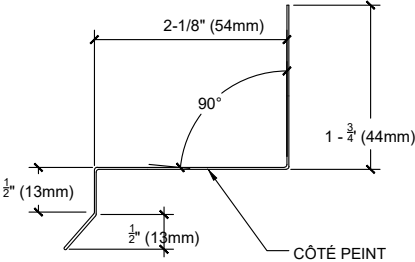
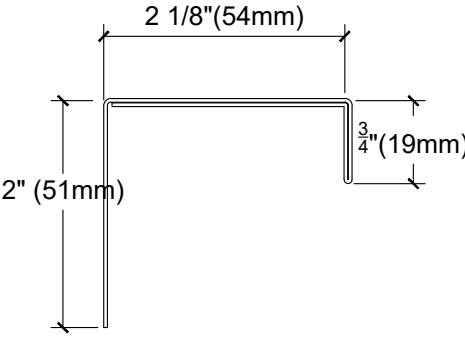
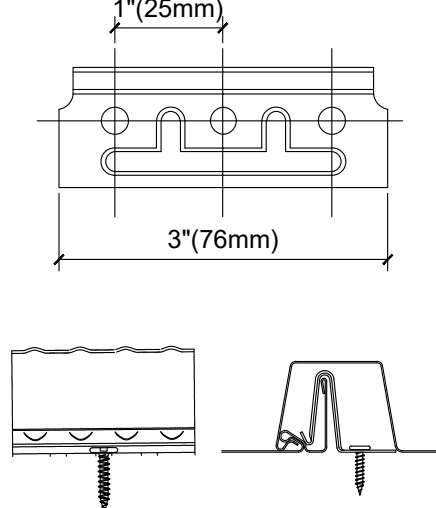
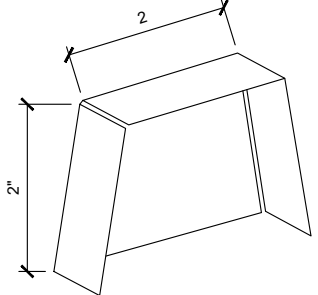
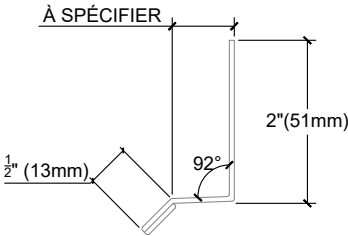
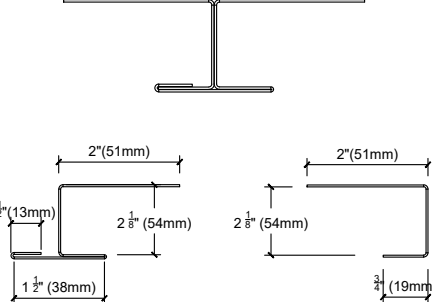
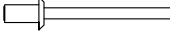
NOTES POUR LES MOULURES :

LA DILATATION DE L'ALUMINIUM ET DE L'ACIER DÉPEND D'UNE COMBINAISON DE PLUSIEURS FACTEURS :

- LA LONGUEUR ET LA LARGEUR DU PANNEAU
- L'ÉPAISSEUR DU MATÉRIEL
- SA COULEUR
- LE NIVEAU D'EXPOSITION À L'ENSOLEILLEMENT
- LA TEMPÉRATURE LORS DE L'INSTALLATION

PRÉVOIR UN ESPACE SUFFISANT DE DILATATION EN FONCTION DE CES FACTEURS.

MOULURES ET ACCESSOIRES

<p>MOULURE DE TRANSITION (TR-2) MATÉRIEL BRUT : 7,55" (192mm)</p>	<p>MOULURE CACHE-VIS (CV-2) MATÉRIEL BRUT : 4,75" (121mm)</p>	<p>MOULURE FERMETURE (MJ13) MATÉRIEL BRUT : 7,75" (121mm)</p>	<p>ATTACHE PANNEAU (24" MAX.) (610mm) (MRS904)</p>
			
<p>NOTES POUR LES MOULURES :</p> <p>LA DILATATION DE L'ALUMINIUM ET DE L'ACIER DÉPEND D'UNE COMBINAISON DE PLUSIEURS FACTEURS :</p> <ul style="list-style-type: none"> - LA LONGUEUR ET LA LARGEUR DU PANNEAU - L'ÉPAISSEUR DU MATÉRIAU - SA COULEUR - LE NIVEAU D'EXPOSITION À L'ENSOLEILLEMENT - LA TEMPÉRATURE LORS DE L'INSTALLATION <p>PRÉVOIR UN ESPACE SUFFISANT DE DILATATION EN FONCTION DE CES FACTEURS.</p>	<p>BOUCHON DE FERMETURE (MRB001) *FIXER AVEC POP RIVET</p> 	<p>SOLIN À SPÉCIFIER (RE32)</p> <p>À SPÉCIFIER</p> 	<p>MOULURE DE TRANSITION (MT10) MATÉRIEL BRUT : 11" (279mm)</p> 
 <p>POP RIVET (RSR3) ACIER INOXYDABLE PRÉPEINT</p>			